

Как организовать раздельный сбор в своем дворе?

Чек-лист от команд
экопроекта «Правила Деления»
и экологического движения
«Раздельный Сбор»



Как организовать раздельный сбор отходов в своем дворе? | Чек-лист



Организовать установку нескольких контейнеров для раздельного сбора отходов (РСО) во дворе дома — задача на первый взгляд неподъемная, но вполне реальная! Как осуществить ее? С чего начать? С кем связаться? Давайте разбираться вместе. Предлагаем прочесть пошаговый чек-лист, посвященный внедрению раздельного сбора отходов (РСО) на придомовой территории. Чек-лист подготовлен экспертами Движения «Раздельный Сбор».

Чек-лист поможет вам и вашим единомышленникам успешно пройти путь организации раздельного сбора во дворе — от идеи до стабильного функционирования заветных контейнеров!





Проверьте, есть ли в вашем дворе РСО:
зайдите на специализированную карту recyclemap.ru/spb и проверьте наличие контейнеров для вторсырья по вашему адресу. Если контейнеров нет, приступаем к алгоритму внедрения РСО во дворе!

1

Узнайте, кто управляет вашим домом и как организовано обращение с отходами. Найти контакты управляющей организации можно в квитанции на оплату коммунальных услуг или на информационных стендах в парадной, а обращение направить по электронной почте или через личный кабинет. В обращении нужно запросить место накопления отходов, название компании-перевозчика ТКО (твердых коммунальных отходов), объем и условия вывоза ТКО, стоимость вывоза 1м³ ТКО.



2

Познакомьтесь с управляющим домом (УК, ТСЖ или ЖКС), заручившись важными [методическими рекомендациями](#).

Внедрение раздельного сбора отходов — это целиком и полностью решение управляющей организации вашего дома.



3

Представьте управляющему вашего дома [методическими рекомендациями](#) для УК и ТСЖ. **Убедите сотрудников в необходимости внедрения РСО.** Этот шаг незаменим, ведь именно управляющая организация обеспечивает обращение с отходами в рамках обслуживания дома.



3.1

Если управляющая организация не захочет организовывать РСО, вам предстоит провести собрание собственников: собрать подписи за отдельный сбор отходов и убедить УК, ТСЖ или ЖКС изменить своё мнение на основании общего решения жителей. Обсудите с управляющей организацией, какие именно виды вторсырья (фракции) вы хотите собирать и какой тип контейнеров можете установить во дворе. Не стоит гнаться за всеми фракциями, начните с понятных: бутылки ПЭТ, канистры ПНД, макулатура, стекло.



4

Определите компанию-заготовителя вторсырья, которая установит контейнеры и будет их обслуживать — вывозить вторсырье и отправлять его на переработку. Список добросовестных компаний-заготовителей Петербурга, открытых к сотрудничеству в рамках придомового РСО, [собран по ссылке](#). Выберите заготовителя самостоятельно или передайте этот список в управляющую организацию.



5

Организируйте встречу заготовителя и представителя управляющей организации. **Помогите им в урегулировании разногласий** и подписании договора.

«Подталкивайте» этот процесс и держите руку на пульсе: зачастую внедрение РСО замирает, если его не контролировать.

6

Соберите группу неравнодушных соседей-единомышленников и помогите управляющей организации в деле информирования и экопросвещения жильцов. Можно разместить новость о запуске РСО, а также тематические плакаты про РСО (скачать: rsbor.ru/materialyi/plakaty) на информационных досках в парадных, опубликовать в группах вашего дома или жилого комплекса в социальных сетях и даже провести **соседский праздник «Экодвор»**.

Эти шаги крайне важны для вовлечения жителей в отдельный сбор отходов и сближения с идеей о том, что РСО — не просто полезная, а возможно, лучшая из бытовых привычек, которая легко войдет в повседневность каждой семьи!



7

Пользуйтесь установленными накопителями и гордитесь достигнутой целью!



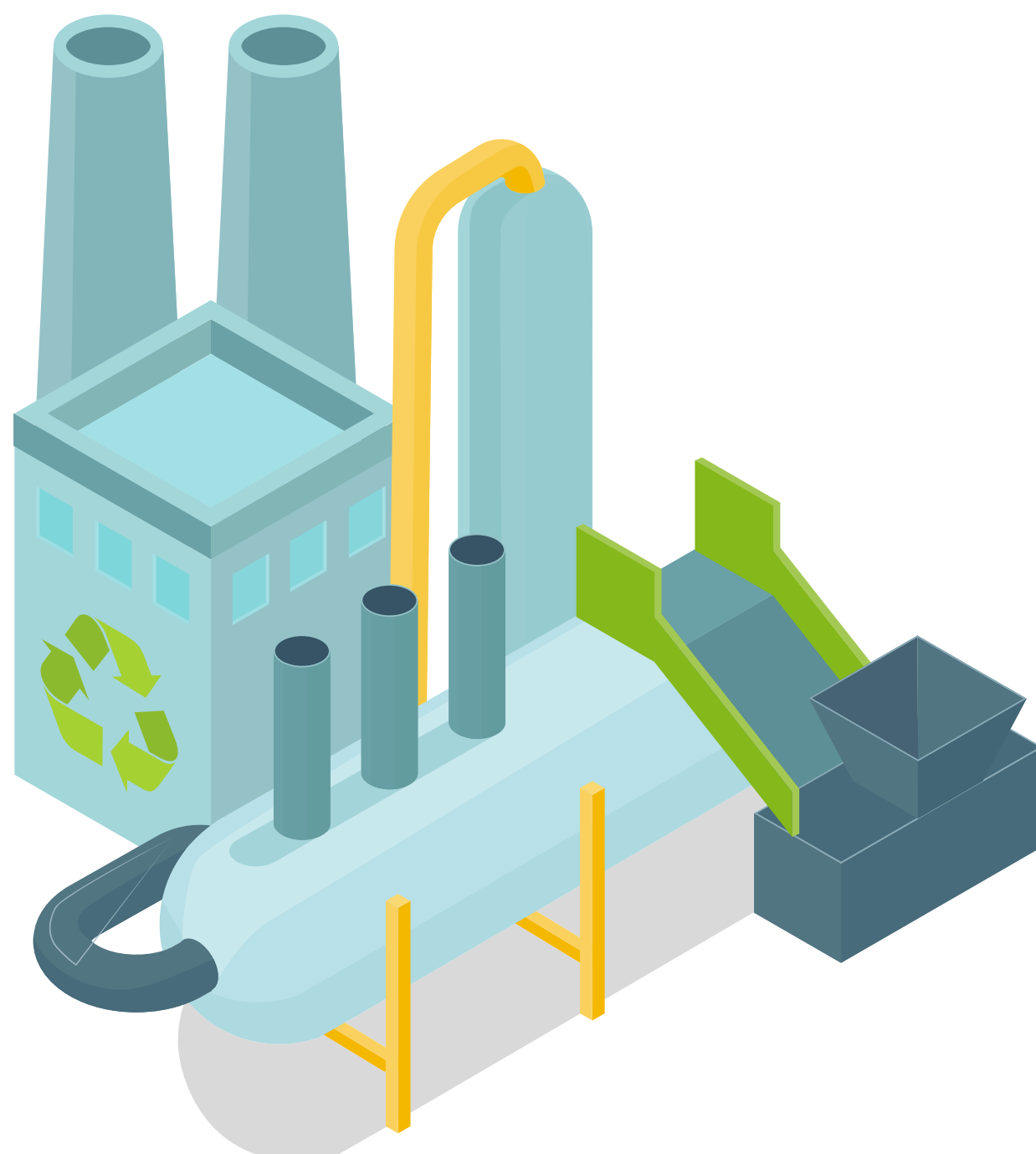
8

Сообщите модераторам карты recyclemap.ru/spb (или напишите в сообщения **Раздельному Сбору** vk.com/rsbor) о том, что в вашем дворе появились контейнеры для РСО. Предоставьте всю необходимую информацию для добавления новой точки на карт (точное расположение контейнеров, фото, название компании-заготовителя)"

9

Повторите алгоритм с четвертого шага, если со временем потребуется расширение числа контейнеров-накопителей для новых фракций отходов.





Если на каком-либо этапе у вас возникли проблемы или появилась необходимость проконсультироваться с экспертом, свяжитесь с отделом придомового РСО в Движении «Раздельный Сбор». Отдел оказывает содействие жителям и управляющим организациям, желающим установить контейнеры для вторсырья на придомовой территории.

Для связи с отделом заполните, пожалуйста, [короткую анкету](#) или позвоните на горячую линию: +7 (812) 603-79-83 с 10:00 до 15:00 (по будним дням). Вы также можете написать в сообщения группы «Раздельного Сбора»: vk.com/rsbor.

«Правила Деления»



«Раздельный Сбор»

